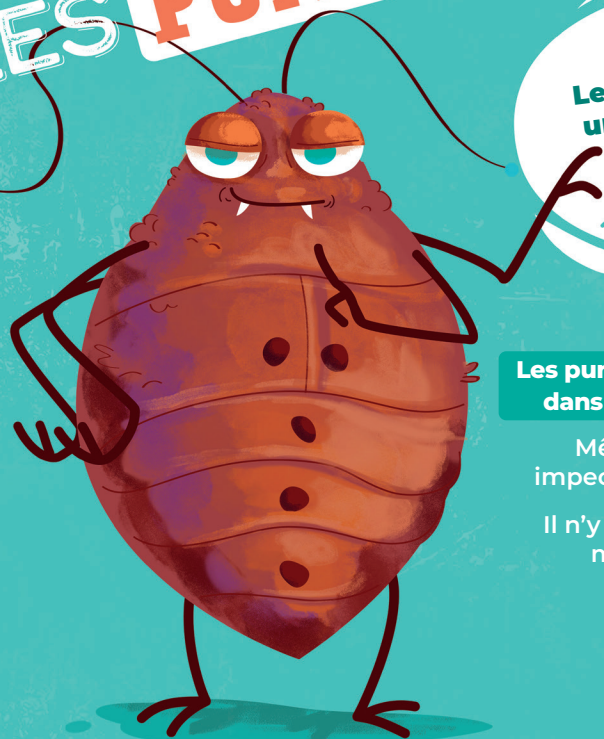


GUIDE PRÉVENTION

# LUTTONS ENSEMBLE CONTRE LES PUNAISES DE LIT



Les punaises de lit,  
un phénomène en  
progression !

**Les punaises de lit s'introduisent  
dans tout type de logement.**

Même un appartement  
impeccable peut être infesté !

Il n'y a aucune honte à avoir,  
mais il faut agir vite !

DÉTECTÉES TRÈS RAPIDEMENT,  
LES PUNAISES DE LIT SONT FACILES À ÉLIMINER.

**Voici des conseils qui vous aideront à réagir au plus vite.**



# CARACTÉRISTIQUES

## COULEUR

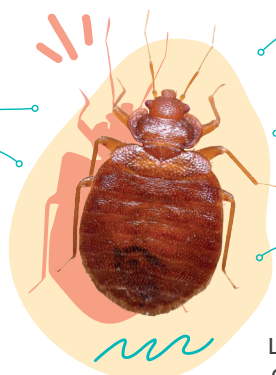
brunâtre

## TAILLE

entre 4 et 7 mm

## ASPECT

ressemble à un  
pépin de pomme



## RYTHME

Cet insecte vit la nuit

## DURÉE DE VIE

**6 à 24 mois**

quand elle se nourrit  
régulièrement

Peut survivre **1 an**  
en état de dormance

## NAISSANCES

Les femelles adultes pondent  
de deux à cinq œufs par jour.

## D'OÙ VIENNENT-ELLES ?

Les punaises peuvent  
entrer chez vous avec  
**les vêtements, les meubles**  
(notamment d'occasion),  
**les valises**  
(à la suite d'un voyage).



## SIGNES DE PRÉSENCE

**Piqûres sur la peau**  
ressemblant  
aux piqûres de moustiques,  
souvent groupées  
en ligne par trois ou quatre.



**Petites tâches noires**  
sur les coutures du  
matelas, petites traces de  
sang sur les draps.



## LIEUX DE VIE

### Chambre :

matelas, sommier, literie,  
penderie, table de chevet



### Salon :

canapés, fauteuils, coussins,  
derrière les cadres



**Contrairement aux  
poux ou à d'autres  
parasites, les punaises  
de lit ne vivent pas  
sur les humains.**

**SYMPA  
CE NOUVEAU  
LOGEMENT !**



## POUR LES ÉVITER

Inspectez les meubles que vous achetez d'occasion dans les brocantes ou les vide-greniers et nettoyez-les à la vapeur sèche (balai à vapeur)

Inspectez régulièrement votre matelas, notamment au niveau des coutures.

Évitez de rapporter chez vous du mobilier (surtout de la literie) ou des objets électriques déposés dans la rue.



Surveillez l'apparition d'éventuelles marques de piqûres.

**SI VOUS DÉTECTEZ DES PUNAISES AU SEIN DE VOTRE LOGEMENT, IL FAUT LES ÉLIMINER RAPIDEMENT !**

**Un doute ? Prévenez AIGUILLON en appelant ce numéro (prix d'un appel local) :**

**02 99 26 44 44**

### **AIGUILLON EST LÀ POUR VOUS AIDER, N'AGISSEZ PAS SEULS.**

Dès votre alerte par téléphone, les équipes d'Aiguillon s'occupent de votre dossier. Elles enverront chez vous une équipe spécialisée pour **programmer un diagnostic et évaluer le niveau d'infestation.**

## EN ATTENDANT, QUE FAIRE ?

**La lutte mécanique (sans insecticides) est très efficace pour diminuer au maximum le nombre de punaises dans le logement.**

### PASSEZ L'ASPIRATEUR

dans tout l'appartement, sous les meubles, sur les plinthes, dans les placards



### DÉSINFECTEZ

le conduit de votre aspirateur.



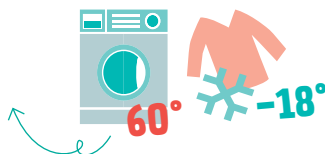
### JETEZ

votre sac aspirateur dans un sac plastique bien fermé dans un container extérieur à votre logement



### LAVEZ TOUT

votre linge à **60°** (vêtements, draps, serviettes, rideaux...) OU mettez-les au congélateur pendant 48h.



### PROTÉGEZ

Tous les vêtements traités doivent ensuite être **mis dans des sacs plastiques bien fermés** pour ne pas être recontaminés.

**ATTENTION**

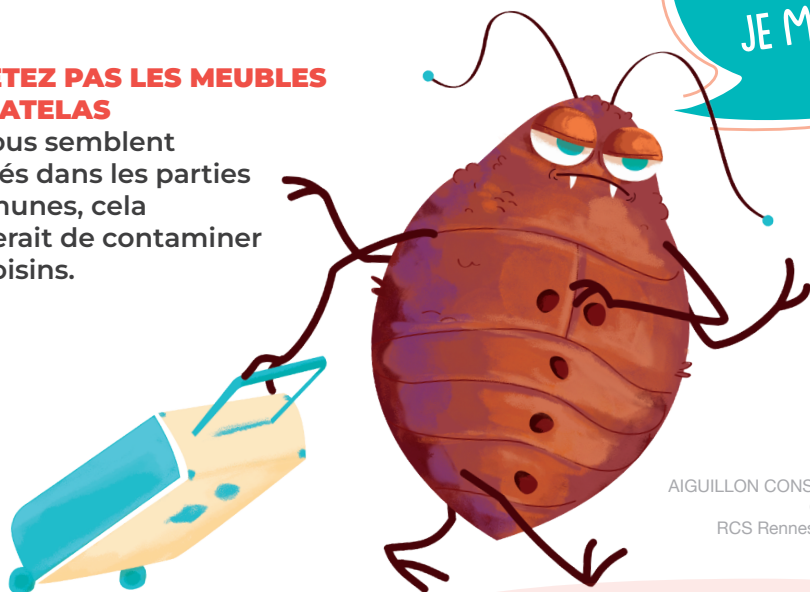
**Surtout, ne traitez pas vous-même ce problème avec des produits achetés dans le commerce !**

En effet, certains produits en vente dans le commerce sont très toxiques, aggravent la situation et risquent de mettre votre **santé en danger.**



**NE JETEZ PAS LES MEUBLES OU MATELAS**

qui vous semblent infestés dans les parties communes, cela risquerait de contaminer vos voisins.



**LA VIE N'EST PLUS POSSIBLE ICI  
JE M'EN VAIS !**

AIGUILLON CONSTRUCTION SA HLM  
Capital : 7 433 700 €  
RCS Rennes 699 200 051 00067

[aiguillon-construction.fr/stop-nuisibles](http://aiguillon-construction.fr/stop-nuisibles)



Crédit photo : Getty Images

Réalisation **mediapilote\***