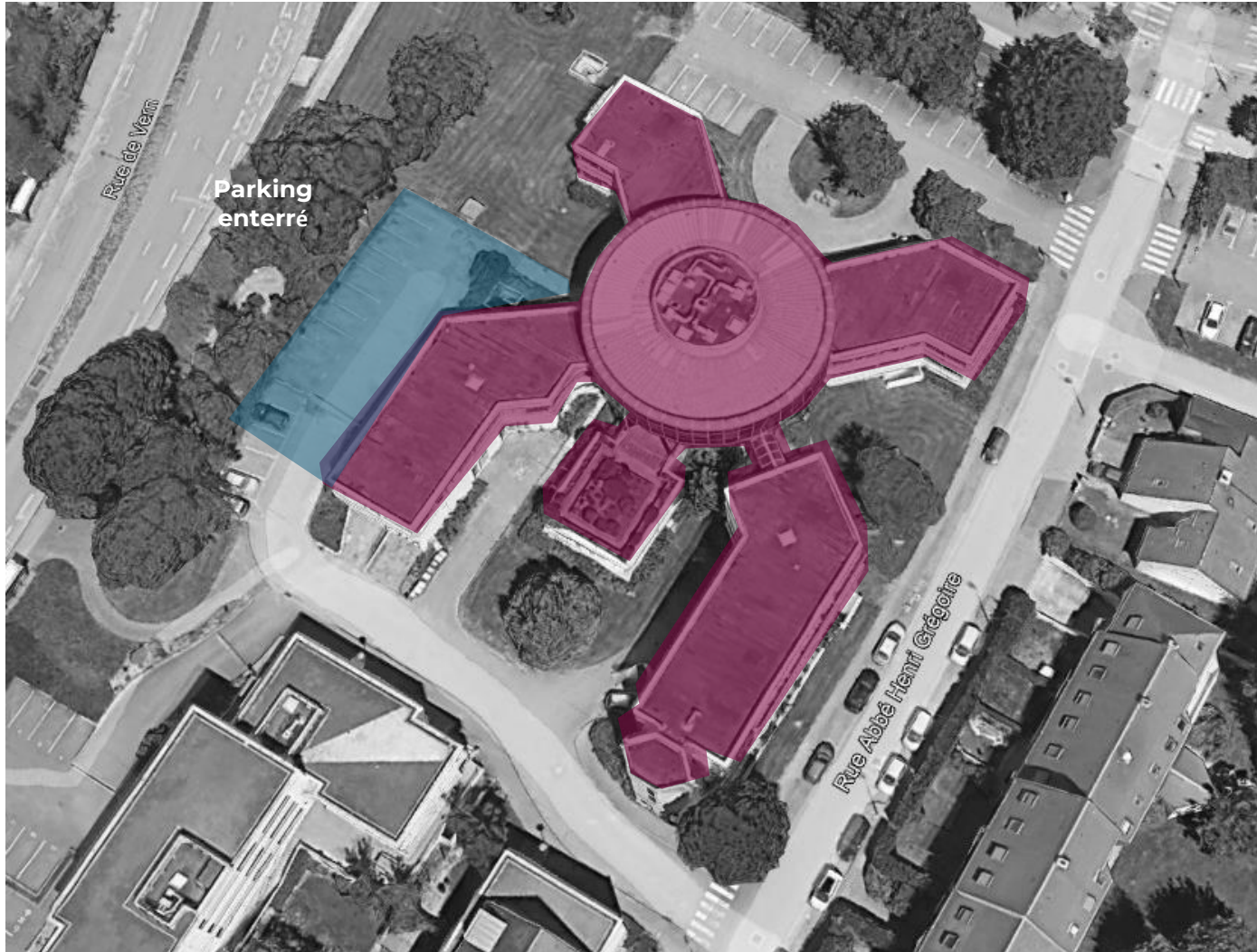


## RÉUNION PUBLIQUE – 23 Septembre 2025



## Présentation du Site



Nos travaux consistent à curer,  
désamianter et démolir l'ancien  
siège social d'AIGUILLON  
CONSTRUCTION,

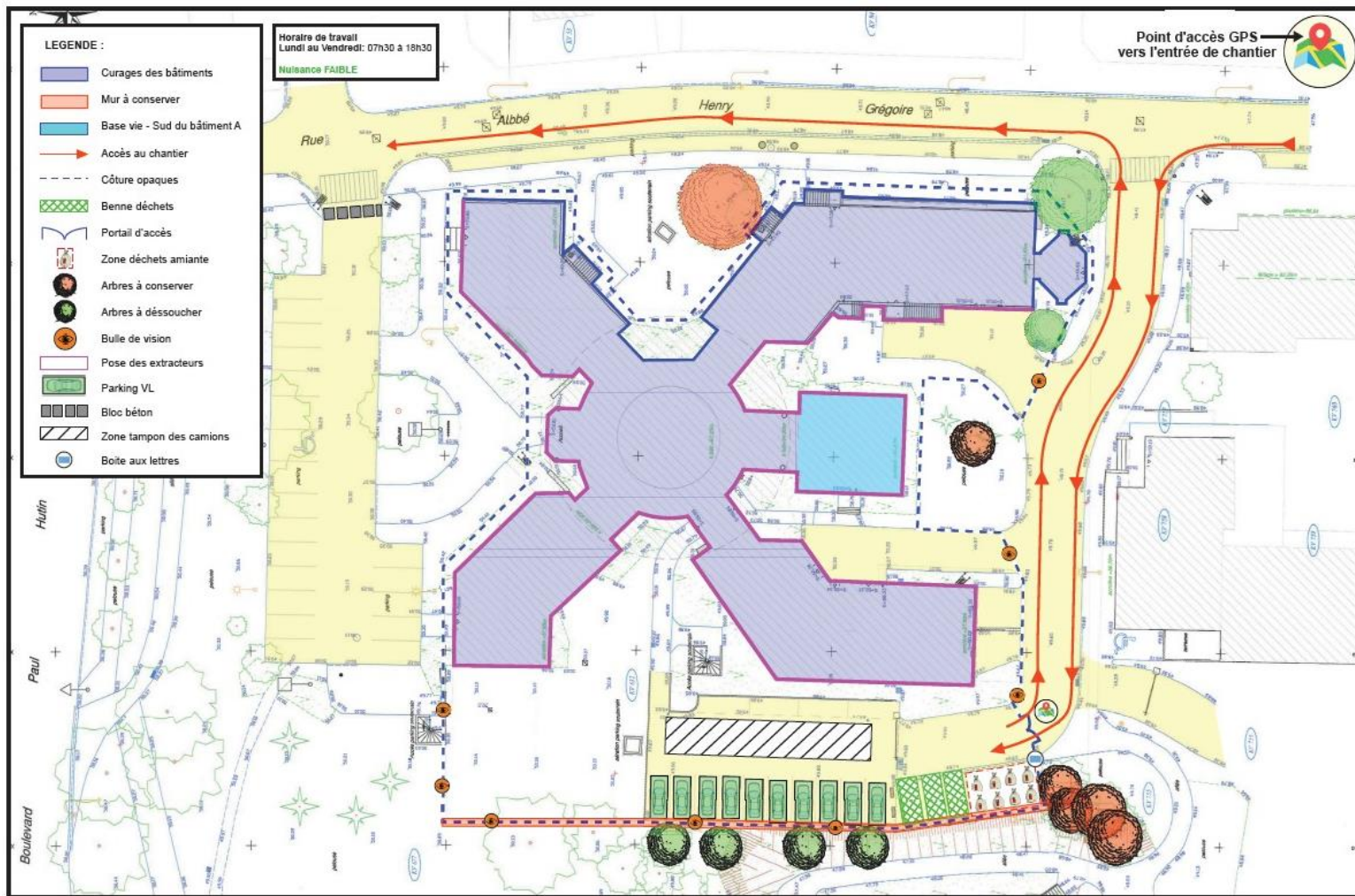
Quelques données:

- Surface : 6000 m<sup>2</sup>
- Divers bâtiments allant du  
sous-sol au R+4



# ANCIEN SIEGE SOCIAL AIGUILLON Présentation du chantier de déconstruction

**Travaux de curage**  
Octobre 2025 à décembre 2025



## **En quoi consiste le curage ?**

Phase préparatoire avant une déconstruction, consistant à vider un bâtiment de ses éléments non structurels (cloisons, faux plafonds, revêtements, installations techniques) afin de ne conserver que la structure porteuse.

## **Données :**

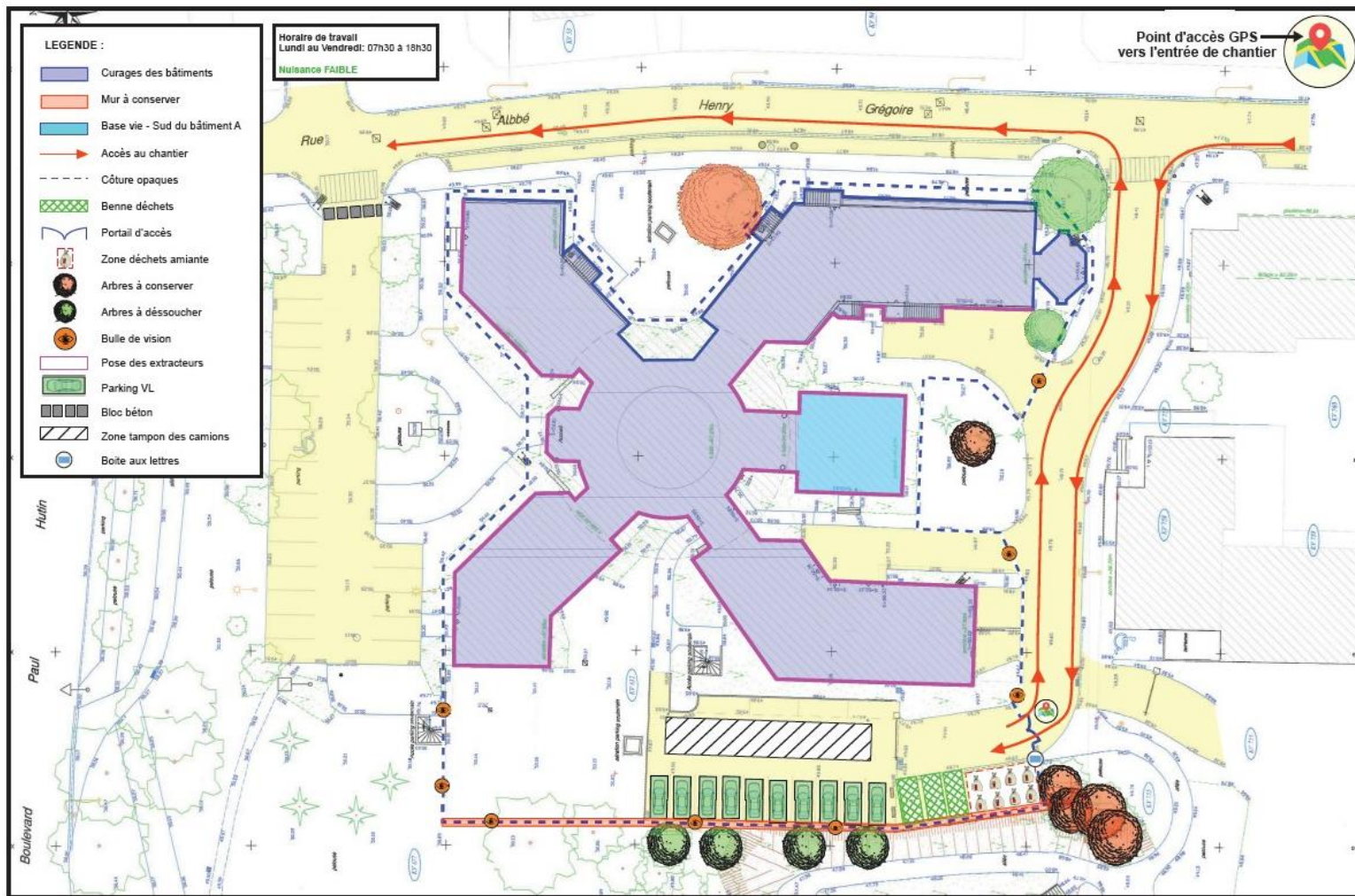
Passage de 2 à 3 camions par jour pour réaliser l'évacuation des déchets  
Clôtures opaques avec bulles de vision

## **Déchets produits durant cette phase :**

Appareils sanitaires – Réemploi  
Pavé de bois massif – Réemploi  
Placoplâtres – Recyclage  
Faux-plafonds – Recyclage  
Bois – Revalorisation  
Moquette – Recyclage  
Ferraille – Revalorisation

# ANCIEN SIEGE SOCIAL AIGUILLON Présentation du chantier de déconstruction

## Travaux de désamiantage Novembre 2025 à janvier 2026



### En quoi consiste le désamiantage?

Les travaux de désamiantage désignent l'ensemble des opérations réalisées pour repérer, confiner, retirer, traiter et éliminer les matériaux ou produits contenant de l'amiante, afin de supprimer tout risque d'exposition pour les personnes et l'environnement.

### Données :

Passage d' un camion par semaine pour l'évacuation des déchets

### Déchets produits durant cette phase :

Déchets amiantes

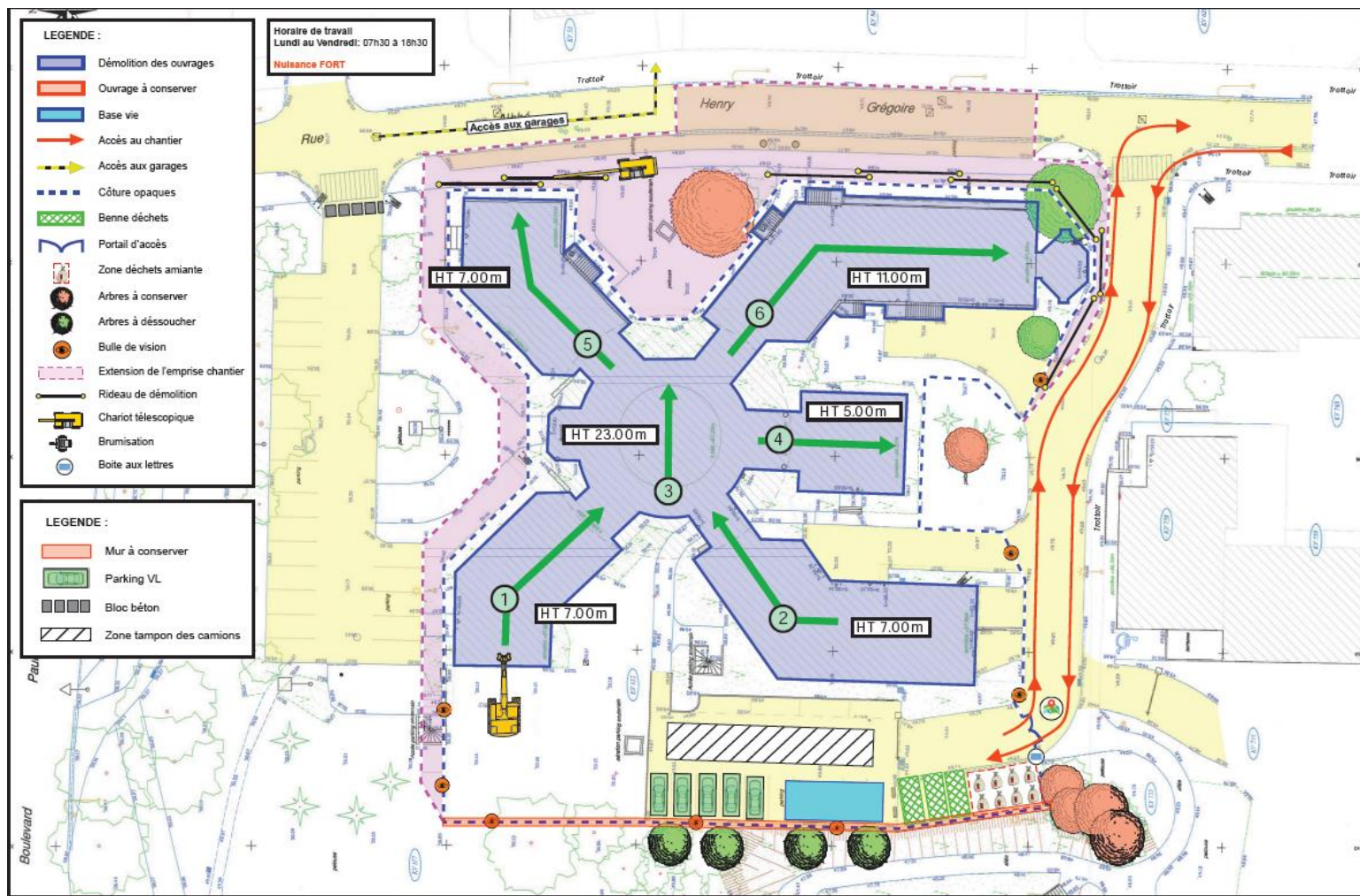


# ANCIEN SIEGE SOCIAL AIGUILLON

## Présentation du chantier de déconstruction

### Travaux de démolition

Janvier 2026 à mai 2026



### En quoi consiste la démolition ?

Les travaux de démolition à la pelle mécanique désignent une technique de déconstruction réalisée à l'aide d'engins de chantier (pelles mécaniques équipées d'outils spécifiques). Cette méthode consiste à abattre progressivement un ouvrage en utilisant la force mécanique.

### Données :

20 rotations/jours pendant 2 jours pour amener de l'empierrement

2 camions par jour pour réaliser l'évacuation des déchets

Clôtures opaques avec bulles de vision

**Rue Abbé Henry Grégoire fermée** durant les horaires de travail pendant la démolition des bâtiments 5&6 (adjacent à la rue).

*Durée estimative une semaine*

### Déchets produits durant cette phase :

Gravats issus des bétons

## **Moyens de communication**

### **Moyens de communication sur le chantier :**

- Panneau de chantier
- Boite à lettre située à l'entrée du chantier
- Informations des travaux de déconstruction présentes sur les clôtures du site
- Information sur le site Aiguillon

### **Moyens de communication externe :**

- Mail : [contact@epc-demosten.fr](mailto:contact@epc-demosten.fr)
- Numéro de téléphone : 02 41 61 62 32
- Personne à contacter : Aurelien LE MAT